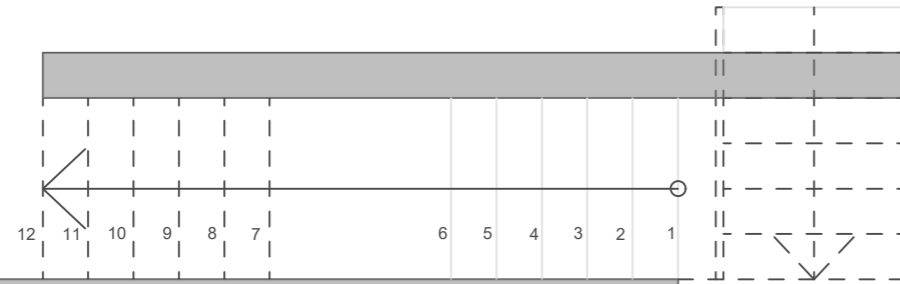


(+7.20)
-1.30

ΚΑ0
εμβα. (12) 18.91
πλάκα 30



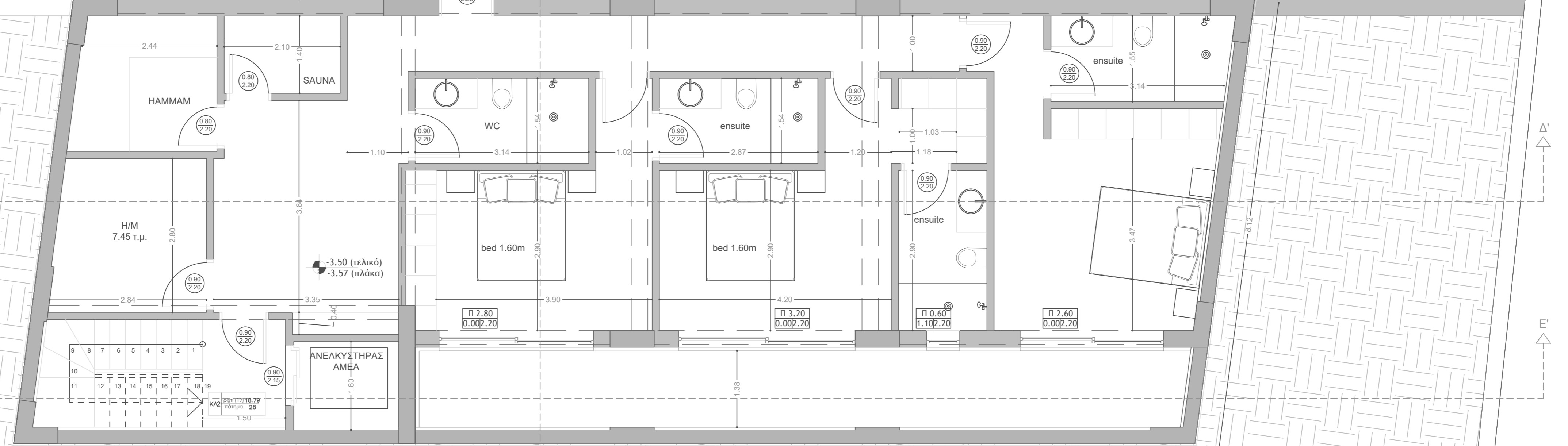
-3.50 (τελικό)
-3.57 (πλάκα)



Η/Μ
7.45 τ.μ.

Η/Μ
7.45 τ.μ.

ΑΝΕΛΚΥΣΤΗΡΑΣ
ΑΜΕΑ



ΚΑΤΟΨΗ ΥΠΟΓΕΙΟΥ

